



УТВЕРЖДАЮ:

Директор МКУ «Нижегородлес»

В.В.Кукушкин

(подпись)

2021 г.

Акт
лесопатологического обследования № 37

лесных насаждений, закрепленных за муниципальным казенным учреждением
«Нижегородское городское лесничество»
Нижегородская область
(субъект Российской Федерации)

Способ лесопатологического обследования: 1. Визуальный

2. Инструментальный

Место проведения

Участковое лесничество	Урочище (дача)	Квартал (кварталы)	Выдел (выделы)	Площадь, га	Лесопатологический выдел	Площадь лесопатологического выдела, га
Сормовское	-	19	24	9,4	1	8,9

Лесопатологическое обследование проведено на общей площади 8,9 га.

Кадастровый номер участка: 52:18:0000000:622

(для предоставленных в постоянное (бессрочное) пользование, аренду)

Документ о праве пользования:

Договор безвозмездного пользования земельным участком от 30.12.2020 № 00552/02-Б,
вид разрешенного использования – под городские леса

(тип документа о праве пользования, дата, номер, вид разрешенного использования лесов)

2. Инструментальное (детальное) обследование лесных насаждений.

2.1. Лесничество МКУ «Нижегородлес» Участковое лесничество Сормовское
Урочище (дача) - Квартал 19 Выдел 24 Лесопатологический выдел 1

Наличие ограничений или особенностей участка, влияющих на назначение СОМ:

ОЗУ – участки леса вокруг населенных пунктов и садоводческих обществ

(отметка о наличии ООПТ, ОЗУ, водоохранной зоны, радиоактивного загрязнения лесов, угрозы возникновения очагов вредных организмов или пожарной опасности в лесах)

2.2. Фактическая таксационная характеристика лесного насаждения соответствует (не соответствует) таксационному описанию (нужное подчеркнуть). Причины несоответствия: ошибка таксатора.

Ведомость насаждений с выявленными несоответствиями таксационным описаниям приведена в приложении 1 к Акту.

2.3. Состояние насаждений:

с нарушенной устойчивостью (средневзвешенная категория состояния $\geq 1,51 - \leq 4,50$)

с утраченной устойчивостью (средневзвешенная категория состояния $\geq 4,51$)

устойчивое (средневзвешенная категория состояния $\leq 1,50$)

2.4. Причины ослабления, повреждения, средневзвешенная категория состояния насаждения: межвидовая конкуренция (610), воздействие сильных ветров прошлых лет, повлекшие наклон более 10°, изгиб или вывал деревьев (821), воздействие шквалистых и ураганных ветров прошлых лет, повлекшие слом стволов деревьев (822), СКС – 1,53.

2.4.1. Заселено (отработано) стволовыми вредителями:

Вид вредителя	Порода	Встречаемость заселённых деревьев, % от запаса породы	Встречаемость отработанных деревьев, % от запаса породы	Степень заселения лесного насаждения (слабая, средняя, сильная)
1	2	3	4	5
-	-	-	-	-

2.4.2. Повреждено огнём:

Вид пожара	Порода	Состояние корневых лап		Состояние корневой шейки		Высушивание луба		Обугленность древесины более 1/3 высоты ствола	
		процент поврежденных огнём корней	процент деревьев с данным повреждением	обугленность корневой шейки по окружности (1/4; 2/4; 3/4; более 3/4)	процент деревьев с данным повреждением	по окружности (1/4; 2/4; 3/4; более 3/4)	процент деревьев с данным повреждением	по окружности ствола (менее 1/2; более 1/2)	процент деревьев с данным повреждением
1	2	3	4	5	6	7	8	9	10
-	-	-	-	-	-	-	-	-	-

2.4.3. Поражено болезнями:

Болезнь / возбудитель	Порода	Встречаемость, % от запаса насаждений	Степень поражения лесного насаждения (слабая, средняя, сильная)
1	2	3	4
-	-	-	-

2.5. Выборке подлежит 7 % деревьев, (указывается общий % запаса деревьев, подлежащий рубке, от общего запаса насаждения)

в том числе:

без признаков ослабления	_____	% (причины назначения)	_____	;
ослабленных	_____	% (причины назначения)	_____	;
сильно ослабленных	_____	% (причины назначения)	_____	;
усыхающих	_____	% (причины назначения)	_____	;
свежего сухостоя	<u>1</u>	%;		
свежего ветровала	_____	%;		
свежего бурелома	_____	%;		
старого сухостоя	<u>2</u>	%;		
старого ветровала	<u>2</u>	%;		
старого бурелома	<u>2</u>	%.		

2.6. Полнота лесного насаждения после уборки деревьев, подлежащих рубке, не изменится и составит 0.7

Критическая полнота для данной категории лесных насаждений и преобладающей породы составляет 0.3

ЗАКЛЮЧЕНИЕ к инструментальному обследованию участка

С целью предотвращения негативных процессов, снижения ущерба от их воздействия, назначено:

Участковое лесничество	Урочище (дача)	Квартал	Выдел	Площадь выдела, га	Лесопатологический выдел	Площадь лесопатологического выдела, га	Вид мероприятия	Площадь мероприятия, га	Породы	Доля выбираемой древесины по запасу, %	Рекомендуемый срок проведения мероприятия
1	2	3	4	5	6	7	8	9	10	11	12
Сормовское	-	19	24	9,4	1	8,9	УНД	8,9	С Б	5 2	3 квартал 2022

Ведомость временной пробной площади и абрис участка прилагаются (приложение 2 и 3 к Акту).

РЕКОМЕНДАЦИИ по проведению мероприятий, не относящихся к мероприятиям по предупреждению распространения вредных организмов _____

Дата проведения ЛПО 24.06.2021 г.

Дата составления документа 30.06.2021

Исполнитель работ по проведению лесопатологического обследования: инженер по лесопользованию сектора охраны, защиты и воспроизводства лесов МКУ «Нижегородлес»

Ф.И.О. Белоненко А.В. Подпись  Телефон 8(831)-412-99-84

Ведомость участков леса с выявленными несоответствиями таксационному описанию

Субъект Российской Федерации Нижегородская область Лесничество МКУ «Нижегородлес»
Участковое лесничество Сормовское Урочище (лесная дача) -

Год проведения лесоустройства	Номер квартала	Номер выдела	Площадь выдела, га	Целевое назначение лесов	Категория защитных лесов	ОЗУ	Источник данных	Номер лесопатологического выдела	Площадь лесопатологического выдела, га	Таксационная характеристика										Заложено пробных площадей		
										Состав	Порода	Возраст, лет	Средняя высота, м	Средний диаметр, см	Тип леса	Полнота	Бонитет	Запас, куб.м/га	Количество, шт.	Общая площадь, га		
2018	19	24	9,4	Защитные	Городские леса	Участки леса вокруг населенных пунктов и садоводческих обществ	ТО	-	-	11	12	13	14	15	16	17	18	19	20	21	-	-
							Ф	1	8,9	7СЗБ	С	65	19	22	Сч	0,7	2	210	1	0,85		

Условные обозначения:

ТО – таксационные описания

Ф – фактическая характеристика лесного насаждения

Исполнитель работ по проведению лесопатологического обследования:

Инженер по лесопользованию сектора охраны, защиты и воспроизводства лесов МКУ «Нижегородлес»

Ф.И.О. Белоненко А.В. Подпись  Дата составления документа 30.06.2012

ВРЕМЕННАЯ ПРОБНАЯ ПЛОЩАДЬ № 1

1.1. Субъект Российской Федерации Нижегородская область
Лесничество МКУ «Нижегородлес» Участковое лесничество Сормовское
Квартал 19 Выдел 24 Площадь 9,4 га.
Лесопатологический выдел 1 Площадь лесопатологического выдела 8,9 га


1.2. Метод перече́та:
сплошной, ленты перече́та, круговые площадки постоянного радиуса, реласкопические площадки (нужное подчеркнуть).
Количество лент / площадок 3 шт. Размер площадок (длина x ширина / радиус) 850x10 м
Размер временной пробной площади 0,85 га.

1.3. Фактическая таксационная характеристика насаждения:
Состав 7СЗБ возраст 65 лет тип леса Сч полнота 0,7
бонитет II запас на га 225 куб.м возобновление -.

1.4. Номер очага вредных организмов -
Тип очага вредных организмов: эпизодический, хронический (нужное подчеркнуть).
Фаза развития очага вредных организмов: начальная, нарастания численности, собственно вспышка, кризис (нужное подчеркнуть).

1.5. Причина ослабления, повреждения насаждения и время: межвидовая конкуренция (610), воздействие сильных ветров прошлых лет (2017-2020гг), повлекшие наклон более 10°, изгиб или вывал деревьев (821), воздействие шквалистых и ураганных ветров прошлых лет (2017-2020гг), повлекшие слом стволов деревьев (822).
Состояние насаждения: с нарушенной устойчивостью.
Средневзвешенная категория состояния насаждения: 1,53.

1.6. Назначенные мероприятия: уборка неликвидной древесины.

Исполнитель работ по проведению лесопатологического обследования: инженер по лесопользованию сектора охраны, защиты и воспроизводства лесов МКУ «Нижегородлес»
Ф.И.О. Белоненко А.В. Подпись 
Дата составления документа 30.06.2021г

ВЕДОМОСТЬ ПЕРЕЧЕТА ДЕРЕВЬЕВ

Порода: Сосна средневзвешенная категория состояния 1,53

Ступени толщины см	Количество деревьев по категориям состояния, шт.																Всего	
	1		2		3		4		5		5 (а,б,в)			5 (г,д,е)			шт./ куб.м	в том числе подле жит рубке, %
	Н	З	Н	З	Н	З	Н	З	Н	З	Н	З	О	Н	З	О		
1	2	3	4	5	6	7	8	9	10	11	12	13	14	15	16	17	18	19
12	46		31		7				34		6			28			118 /9,5	29
16	67		18		2				11		1			10			98 /15,7	11
20	62		17		2				10		4			6			91 /25,5	11
24	31		13		1				2					2			47 /20,5	4
28	29		8						2		1			1			39 /24,5	5
32	18		5														23 /19,3	
36	6		2														8 /8,7	
40	4		1														5 /6,9	
44	2		1														3 /5,0	
48	1		1														2 /4,0	
52																		
56																		
Итого шт.	266		97		12				59		12			47			434	14
Итого куб.м	96,0		32,3		1,9				9,4		2,4			7,0			139,6	7
Итого, % от запаса по породе	69		23		1				7		2			5			100	7

Порода: Береза средневзвешенная категория состояния 1,54

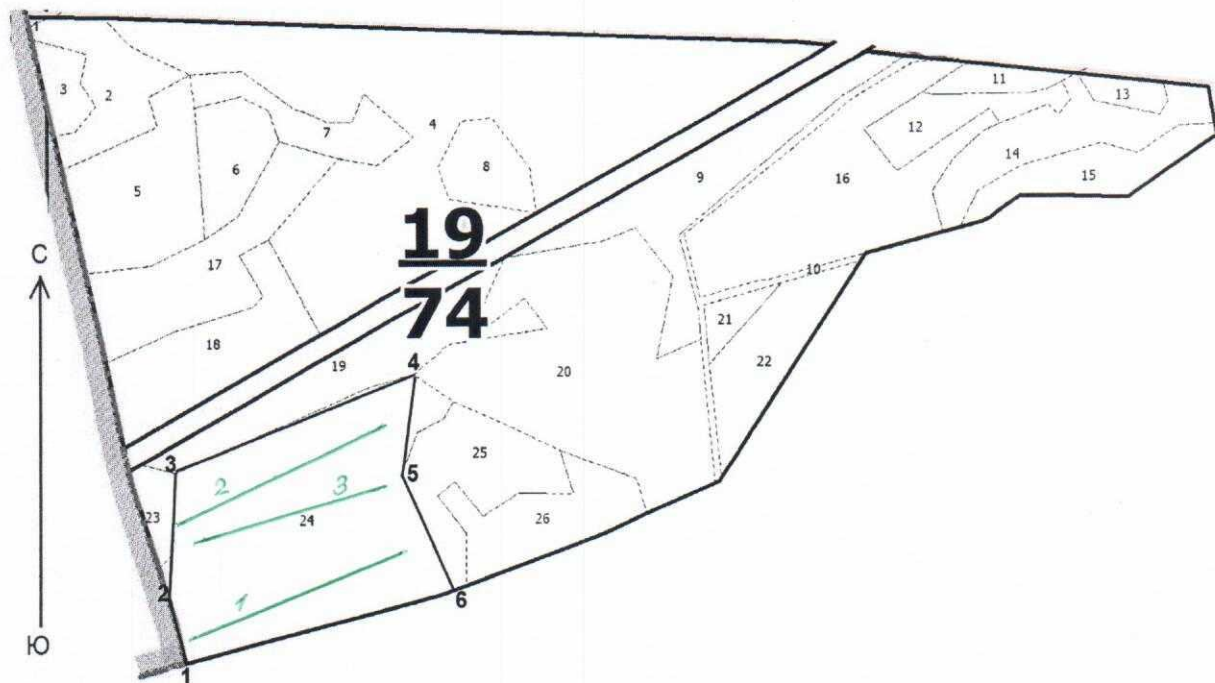
Ступени толщины см	Количество деревьев по категориям состояния, шт.																Всего	
	1		2		3		4		5		5 (а,б,в)			5 (г,д,е)			шт./ куб.м	в том числе подле жит рубке, %
	Н	З	Н	З	Н	З	Н	З	Н	З	Н	З	О	Н	З	О		
1	2	3	4	5	6	7	8	9	10	11	12	13	14	15	16	17	18	19
12	36		13		2				15					15			66 /4,9	23
16	27		11		1				6					6			45 /6,7	13
20	32		14		1				5					5			52 /13,6	10
24	21		6		1												28 /11,1	
28	16		2						1					1			19 /10,6	5
32	3		1														4 /3,1	
36	1		1														2 /2,0	
40																		
44																		
48																		
52																		
56																		
Итого шт.	136		48		5				27					27			216	13
Итого куб.м	35,6		11,5		1,0				3,9					3,9			52,0	7
Итого, % от запаса по породе	69		22		2				7					7			100	7

По насаждению средневзвешенная категория состояния 1,53

Ступени толщины см	Количество деревьев по категориям состояния, шт.																Всего	
	1		2		3		4		5		5 (а,б,в)			5 (г,д,е)			шт.	в том числе подле жит рубке, %
	Н	З	Н	З	Н	З	Н	З	Н	З	Н	З	О	Н	З	О		
1	2	3	4	5	6	7	8	9	10	11	12	13	14	15	16	17	18	19
12	82		44		9				49		6			43			184 /14,4	27
16	94		29		3				17		1			16			143 /22,4	12
20	94		31		3				15		4			11			143 /39,1	10
24	52		19		2				2					2			75 /31,6	3
28	45		10						3		1			2			58 /35,1	5
32	21		6														27 /22,4	
36	7		3														10 /10,7	
40	4		1														5 /6,9	
44	2		1														3 /5,0	
48	1		1														2 /4,0	
52																		
Итого шт.	402		145		17				86		12			74			650	13
Итого куб.м	131,6		43,8		2,9				13,3		2,4			10,9			191,6	7
Итого, % от запаса по породе	69		23		1				7		1			6			100	7

Условные обозначения: Н – не заселено (не поражено, не повреждено), З – заселено стволовыми вредителями (поражено болезнями, повреждено огнем), О – отработано вредителями.

Абрис участка
Масштаб 1:10000



Условные обозначения: — — граница участка, намечаемого под УНД
— — ленты перечета

№ квартала	№ выдела	№ лесопатологического выдела	Размеры ленты (круговой площадки) перечета					Координаты начала, конца и поворотных точек лент перечета / центров круговых площадок перечета	
			№ ленты	длина, м	ширина, м	радиус, м	площадь, га		
19	24	1	1	300	10	-	0,3	N 56,31413	E 43,75638
								N 56,31525	E 43,76067
19	24	1	2	300	10	-	0,3	N 56,31637	E 43,76053
								N 56,31573	E 43,7561
19	24	1	3	250	10	-	0,25	N 56,31513	E 43,75642
								N 56,31581	E 43,76038

Пространственное размещение лесопатологических выделов

Номера точек	Координаты		Длина, м	Номера точек	Координаты		Длина, м
	N	E			N	E	
1-2	N 56,31368	E 43,75618	95	4-5	N 56,31697	E 43,7512	133
2-3	N 56,31454	E 43,75582	154	5-6	N 56,31591	E 43,76084	164
3-4	N 56,3159	E 43,75611	338	6-1	N 56,31458	E 43,76192	364

Исполнитель работ по проведению лесопатологического обследования: Инженер по лесопользованию сектора охраны, защиты и воспроизводства лесов МКУ «Нижегородлес»
Ф.И.О. Белоненко А.В. Подпись

Дата составления документа 30.06.2021